



CINCATARINA

*Inovação e Modernização
na Gestão Pública*

**CONSÓRCIO INTERFEDERATIVO
SANTA CATARINA**

REVISÃO DO PLANO DIRETOR Videira



@cincatarina



/cincatarina



www.cincatarina.sc.gov.br

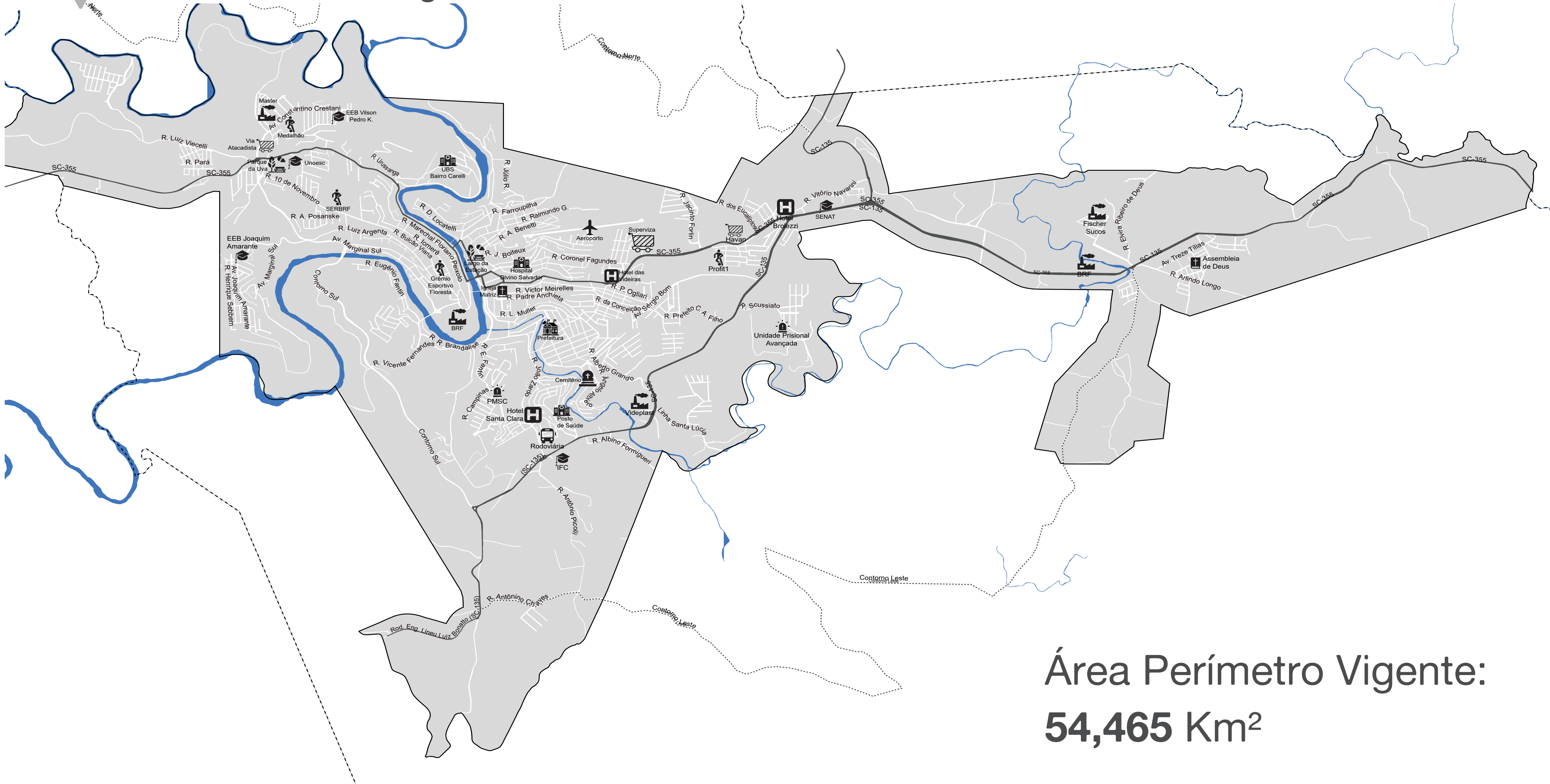


cincatarina@cincatarina.sc.gov.br



Expansão do Perímetro

Perímetro Urbano Vigente





Expansão do Perímetro

Zona Industrial
(Zoneamento Vigente):

3,30 Km²

Zona Industrial Proposta
(Perímetro Urbano Vigente):

8,54 Km²

Zona Industrial Proposta
(Perímetro Urbano Ampliado):

40,54 Km²

Área Útil Parcelamento
(Aproximadamente)

76%

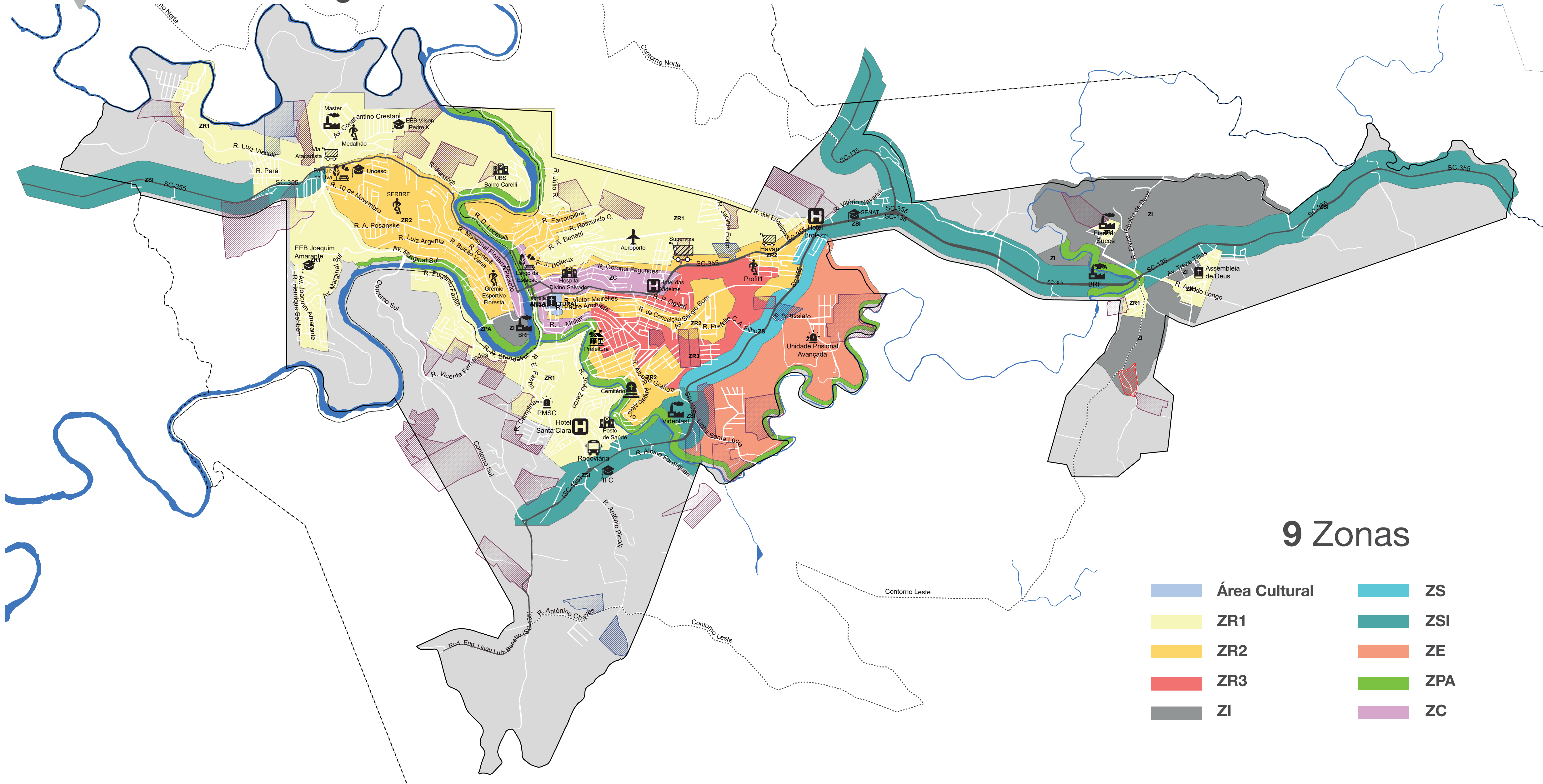
REVISÃO DO PLANO DIRETOR

ANEXO IX - TABELA DE USO DO SOLO - VIDEIRA



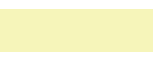







Código CNAE 2.0			MACROZONA URBANA												
Grupo	Subclasse	Denominação	ZMC	ZPR1	ZPR2	ZPR3	ZEIS	ZI	ZAI	ZDE	CCS1	CCS2	CD	ZRTA	ZRD
	0119-9/08	Cultivo de melancia			PE	PE		P	P					PE	P
	0119-9/09	Cultivo de tomate rasteiro			PE	PE		P	P					PE	P
	0119-9/99	Cultivo de outras plantas de lavoura temporária não especificadas anteriormente			PE	PE		P	P					PE	P
	Horticultura e floricultura														
01.2	0121-1/01	Horticultura, exceto morango		[2] - R	[2] - R	[2] - R	[2] - R	P	P	[2] - R				PE - R	P - R
	0121-1/02	Cultivo de morango		[2]	[2]	[2]	[2]	P	P	[2]				PE	P
	0122-9/00	Cultivo de flores e plantas ornamentais		[2]	[2]	[2]	[2]	P	P	[2]				PE	P
	Produção de lavouras permanentes														
01.3	0131-8/00	Cultivo de laranja						P	P					PE	P
	0132-6/00	Cultivo de uva						P	P					PE	P
	0133-4/01	Cultivo de açaí						P	P					PE	P
	0133-4/02	Cultivo de banana						P	P					PE	P
	0133-4/03	Cultivo de caju						P	P					PE	P
	0133-4/04	Cultivo de cítricos, exceto laranja						P	P					PE	P
	0133-4/05	Cultivo de coco-da-baía						P	P					PE	P
	0133-4/06	Cultivo de guaraná						P	P					PE	P
	0133-4/07	Cultivo de maçã						P	P					PE	P
	0133-4/08	Cultivo de mamão						P	P					PE	P
	0133-4/09	Cultivo de maracujá						P	P					PE	P
0133-4/10	Cultivo de manga						P	P					PE	P	
0133-4/11	Cultivo de nêscago						P	P					PE	P	

Parâmetros Urbanísticos

Zoneamento Vigente

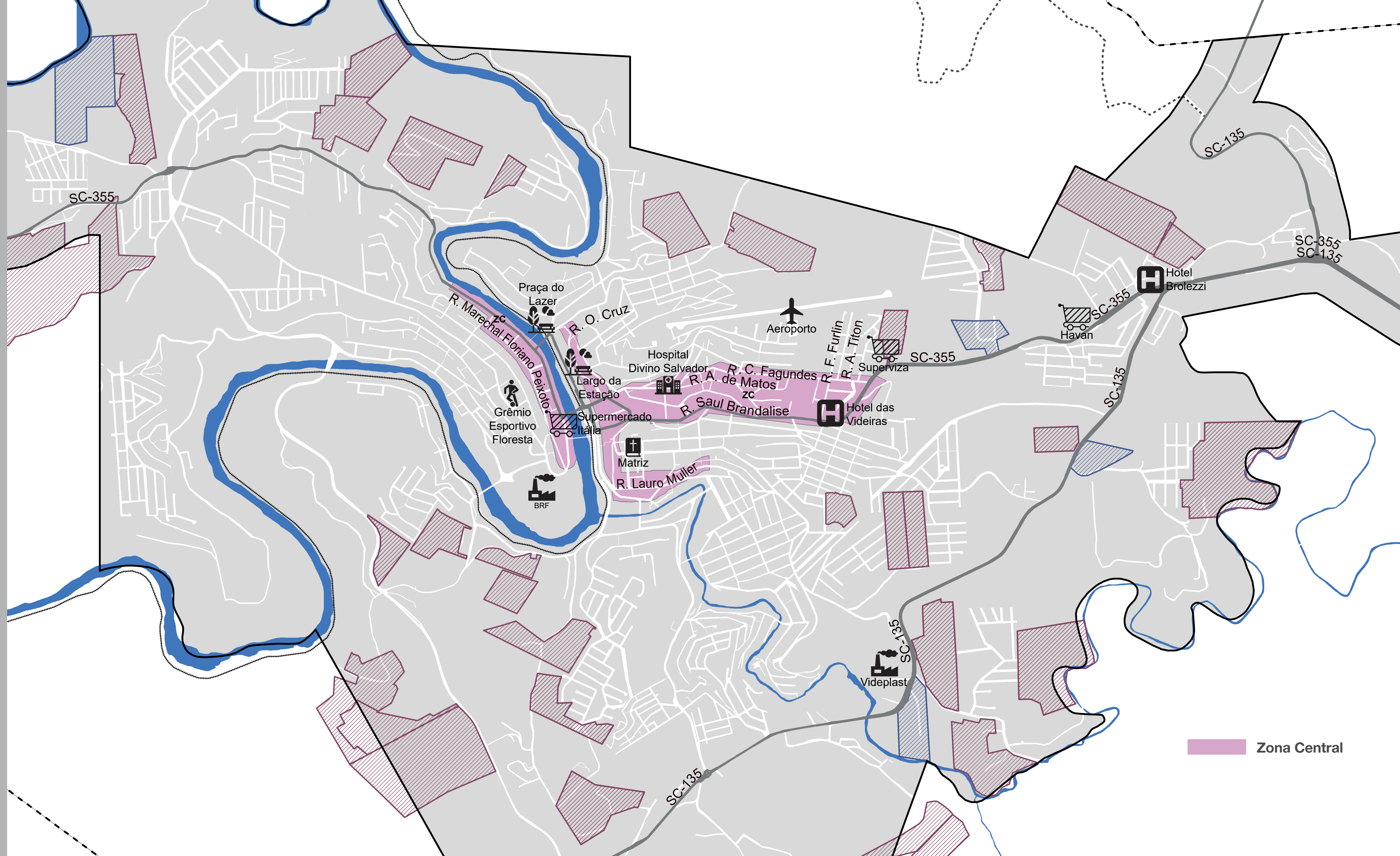


9 Zonas

	Área Cultural		ZS
	ZR1		ZSI
	ZR2		ZE
	ZR3		ZPA
	ZI		ZC

Parâmetros Urbanísticos

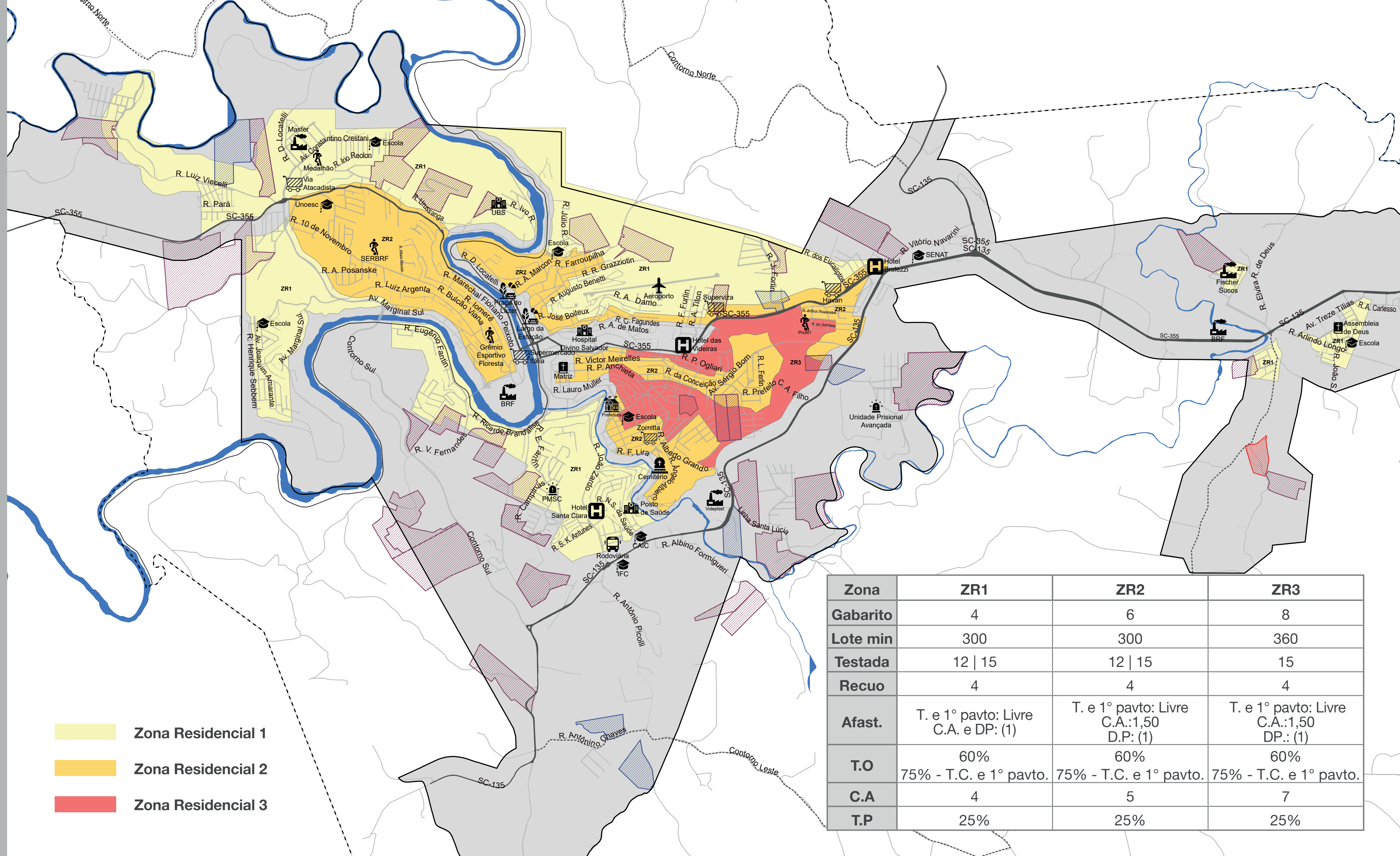
Zoneamento Central



 Zona Central

Parâmetros Urbanísticos

Zoneamento Residencial Vigente

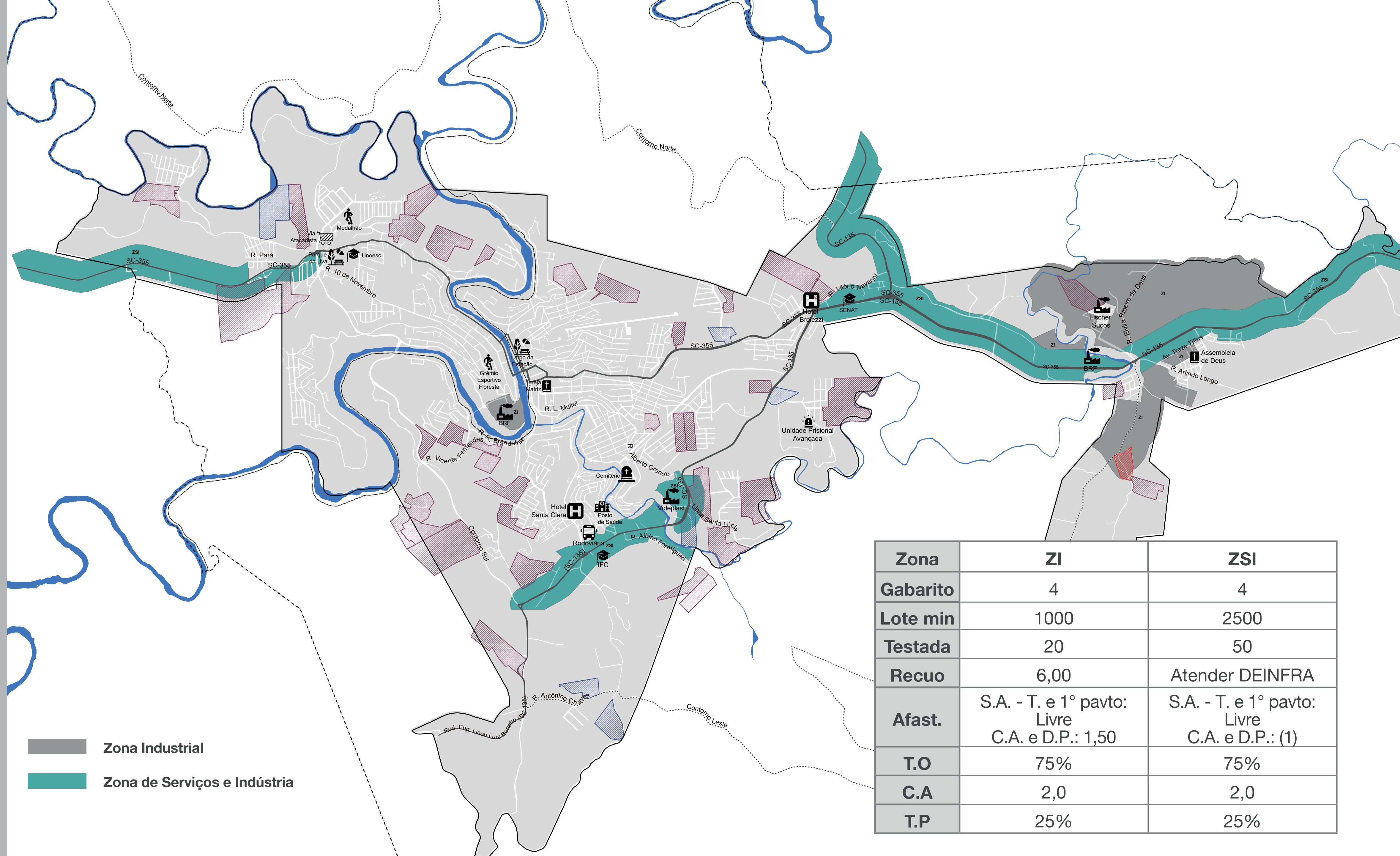


- Zona Residencial 1
- Zona Residencial 2
- Zona Residencial 3

Zona	ZR1	ZR2	ZR3
Gabarito	4	6	8
Lote min	300	300	360
Testada	12 15	12 15	15
Recuo	4	4	4
Afast.	T. e 1º pavto: Livre C.A. e DP: (1)	T. e 1º pavto: Livre C.A.:1,50 D.P: (1)	T. e 1º pavto: Livre C.A.:1,50 DP.: (1)
T.O	60% 75% - T.C. e 1º pavto.	60% 75% - T.C. e 1º pavto.	60% 75% - T.C. e 1º pavto.
C.A	4	5	7
T.P	25%	25%	25%

Parâmetros Urbanísticos

Zoneamento de Incômodo Vigente

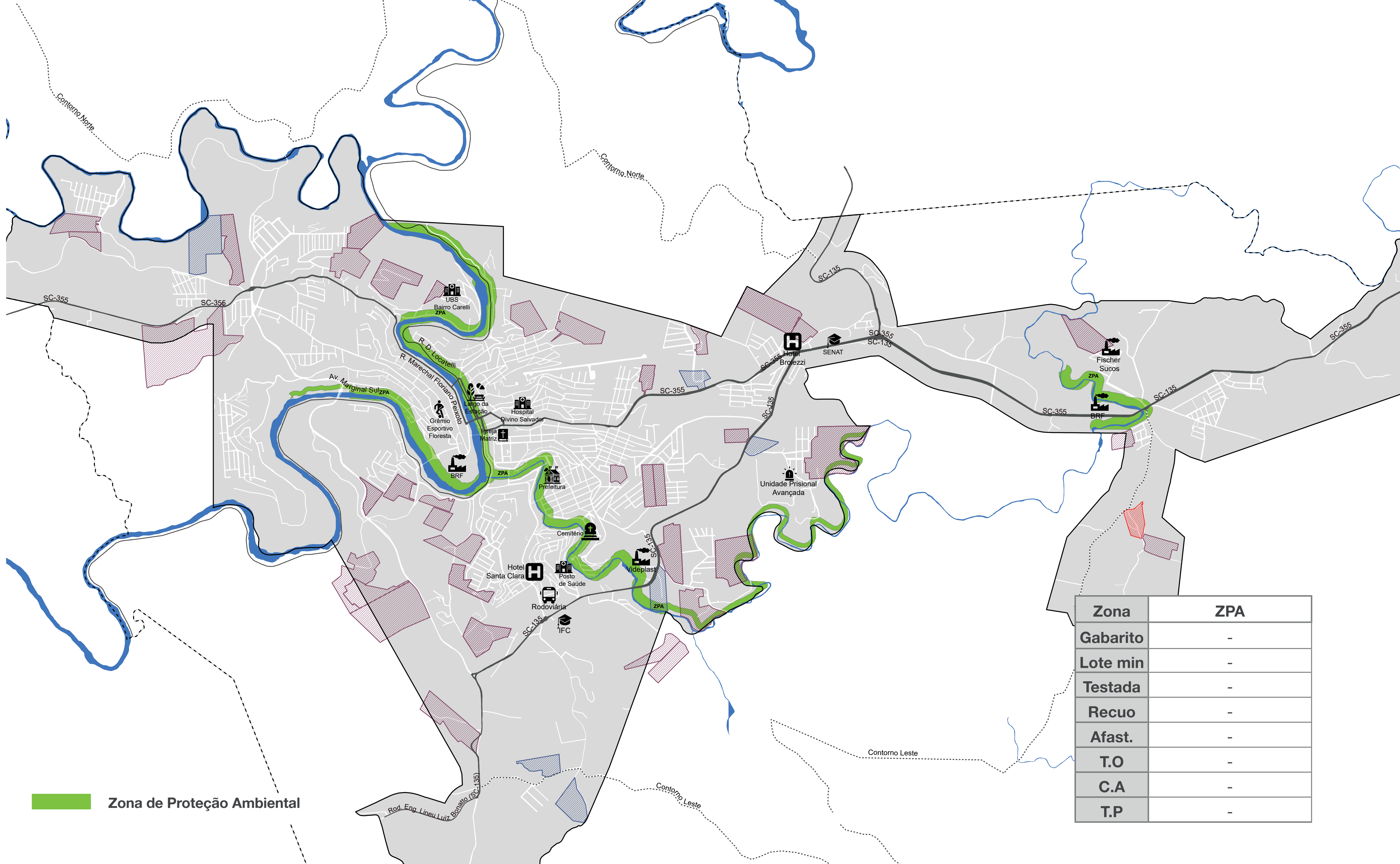


- Zona Industrial
- Zona de Serviços e Indústria

Zona	ZI	ZSI
Gabarito	4	4
Lote min	1000	2500
Testada	20	50
Recuo	6,00	Atender DEINFRA
Afast.	S.A. - T. e 1º pavto: Livre C.A. e D.P.: 1,50	S.A. - T. e 1º pavto: Livre C.A. e D.P.: (1)
T.O	75%	75%
C.A	2,0	2,0
T.P	25%	25%

Parâmetros Urbanísticos

Zoneamento de proteção Vigente



 Zona de Proteção Ambiental

Zona	ZPA
Gabarito	-
Lote min	-
Testada	-
Recuo	-
Afast.	-
T.O	-
C.A	-
T.P	-

REVISÃO DO PLANO DIRETOR



REVISÃO DO PLANO DIRETOR

Videira

